

60W LED Arbeitsscheinwerfer

MODEL : WDWL-8S60W Serie

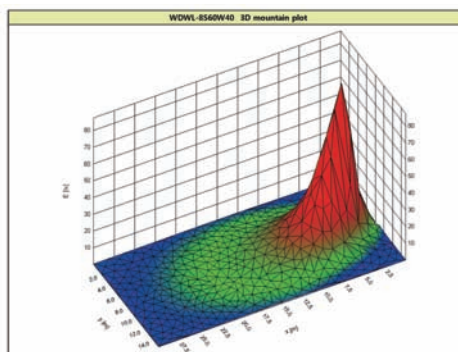
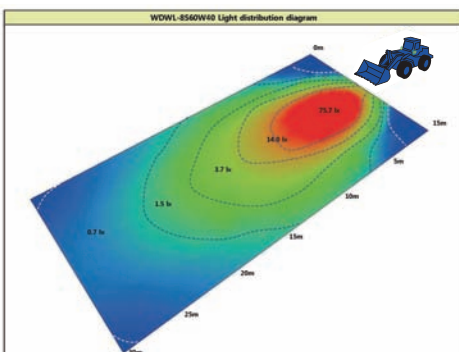
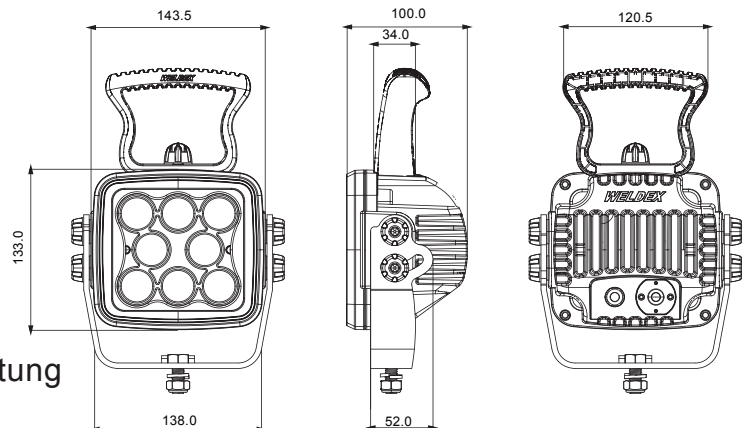


Eingangsspannung	10~48V DC
Stromaufnahme (12V)	5 Ampere
Leistung in Watt	60 Watt
Arbeitstemperatur	-40°C~80°C
Schutzklasse	IP69K
Gewicht	2.1 Kg
Lumen	5370 lm
Gehäusefarbe	schwarz
LED Lebensdauer	50.000 Stunden
Vibrationsfestigkeit	60 G
Beam Angle	40°

- WDWL-8S60W15 : 60-Watt 15° Abstrahlwinkel
- WDWL-8S60W25 : 60-Watt 25° Abstrahlwinkel
- WDWL-8S60W : 60-Watt 40° Abstrahlwinkel

• Kabel (optional)
DT: Deutschstecker, BD: Binderstecker, AM: AMP-Stecker

- Aluminiumdruckgussgehäuse für maximale Wärmeableitung
- Optimal einstellbare Halterung
- Geringer Stromverbrauch
- Polycarbonat-Linse
- Seitenleitwerke maximieren die Wärmeableitung



Light distribution (h: 2.5 - 15°)

